

Barreras

Catálogo 2023





El mobiliario urbano desarrollado por YUSO va más allá del diseño de dispositivos funcionales, ya sea para sentarse, recrearse, ejercitarse o hasta para jugar. Proponemos elementos casi escultóricos que formen parte del paisaje urbano, que a su vez renuevan el lugar, sin perder las cualidades funcionales y ergonómicas que necesita cualquier mobiliario. El no ser una pieza claramente funcional, le plantea un proceso de reconociendo donde cada persona puede darle al mismo objeto lecturas y usos distintos de acuerdo a sus necesidades; podemos decir que son muebles públicos, pero con lecturas individuales, donde esta interacción de la persona y el objeto se desarrolla como un juego. En tal sentido, podemos decir que nuestras piezas de mobiliario urbano son innovadoras a nivel de propuesta estética en el paisaje urbano, con cualidades lúdicas, diseños inclusivos para todas las personas y que contempla la sostenibilidad en su proceso de fabricación. Claro está, sin dejar de ser económicos y competitivos en el mercado.

En su mayoría, el mobiliario que proponemos está pensado para ser fabricado en taller, tomado en cuenta que es fácil de transportar, ensamblar e instalar. Los materiales y acabados son seleccionados para que sean resistentes a las incidencias del clima y al uso masivo que siempre tienen estos elementos. Se hace énfasis en el aprovechamiento al máximo de cada material, modulando el mobiliario según las dimensiones en que se comercializan, de este modo el desperdicio de material es mínimo. También proponemos el uso de nuevos materiales que sean más sostenibles, como por ejemplo la madera plástica reciclada.

La propuesta de mobiliario urbano coloca el trabajo de YUSO en las calles de la ciudad, proponiendo el diseño de calidad para todas las personas a nivel global.

Todos los muebles que se muestran a continuación son diseñados, contruidos y comercializados por YUSO.



E-01

Bolardo



Ficha Técnica

Uso Plazas, aceras y calles

Dimensiones 10 x 10 x 80 cm

Materiales y acabados Acero inoxidable acabado natural, acrílico translucido de color y iluminación conectada a la red eléctrica

Vista Frontal

Bolardo triangular

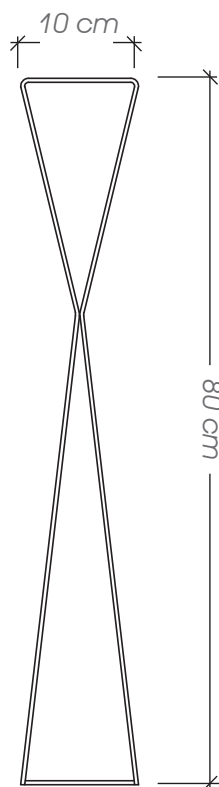
E-02

Ficha Técnica

Uso Plazas, aceras y calles

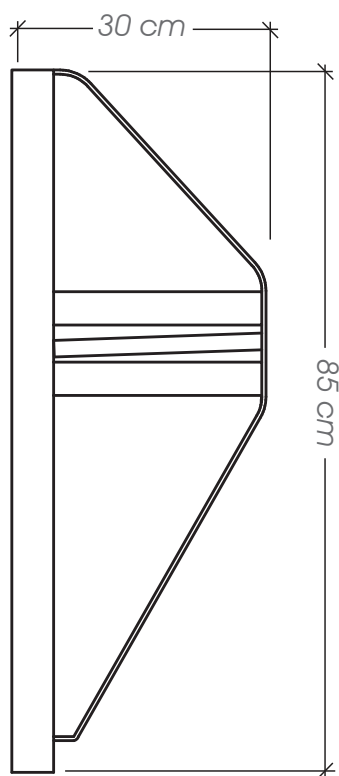
Dimensiones 15 x 05 x 90 cm

Materiales y acabados Hierro negro con pintura electrostática



Vista Frontal





Ficha Técnica

Uso Plazas, aceras y calles

Dimensiones 30 x 05 x 85 cm

Materiales y acabados Hierro negro con pintura electrostática y pino radiata tratada para intemperie acabado satinado

*Este producto forma parte del:
Manual para mobiliario urbano Curridabat*

Vista Frontal

Ficha Técnica

Uso Plazas, aceras y calles

Dimensiones 10 x 10 x 85 cm

Materiales y acabados Hierro negro con pintura electrostática y pino radiata tratada para intemperie acabado satinado

*Este producto forma parte del:
Manual para mobiliario urbano Curridabat*

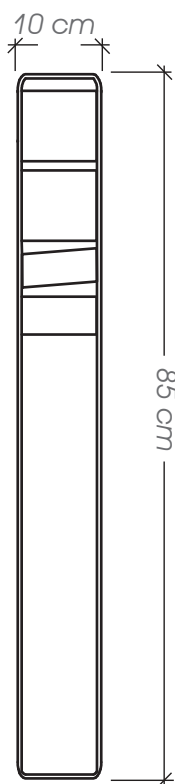


Vista Frontal



E-05

Bolardo pletina



Ficha Técnica

Uso Plazas, aceras y calles

Dimensiones 10 x 10 x 85 cm

Materiales y acabados Hierro negro con pintura electrostática y pino radiata tratada para intemperie acabado satinado

*Este producto forma parte del:
Manual para mobiliario urbano Curridabat*

Vista Frontal

Alcorque vertical

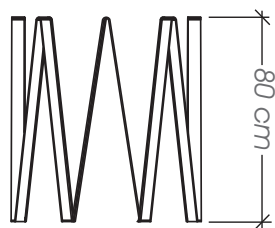
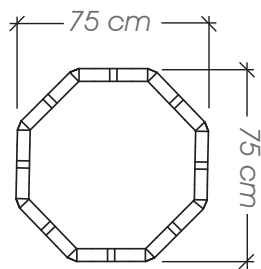
E-06

Ficha Técnica

Uso Parques, plazas y aceras

Dimensiones 75 x 75 x 80 cm

Materiales y acabados Hierro negro con pintura electrostática



Planta

Vista Frontal





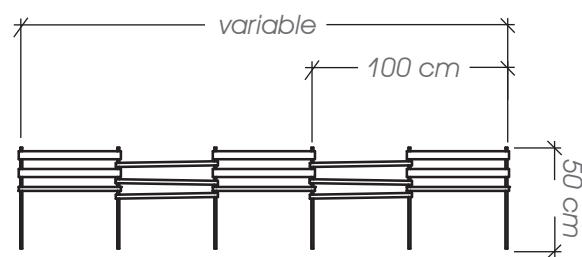
Ficha Técnica

Uso Parques, plazas y aceras

Dimensiones 100 x 04 x 50 cm

Materiales y acabados Hierro negro con pintura electrostática y pino radiata tratada para intemperie acabado satinado

*Este producto forma parte del:
Manual para mobiliario urbano Curridabat*



Vista Frontal

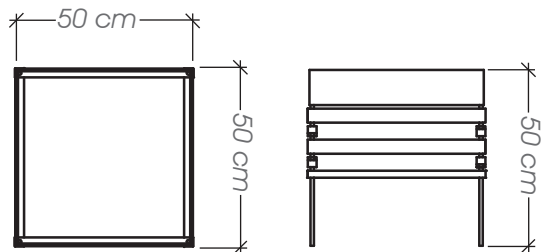
Ficha Técnica

Uso Parques, plazas y aceras

Dimensiones 50 x 50 x 50 cm

Materiales y acabados Hierro negro con pintura electrostática y pino radiata tratada para intemperie acabado satinado

*Este producto forma parte del:
Manual para mobiliario urbano Curridabat*



Planta

Vista Frontal



www.yusoproyectos.com



[Yuso Proyectos](#)



[Yuso Proyectos](#)

[Yuso Proyectos](#)